

4° Meeting Educazionale

# POST-ASH 2011

## Faculty

ALESSANDRINO Emilio Paolo - PAVIA  
AMADORI Sergio - ROMA  
ANGELUCCI Emanuele - CAGLIARI  
BACIGALUPO Andrea - GENOVA  
BAROSI Giovanni - PAVIA  
BENEDETTI Fabio - VERONA  
BOCCADORO Mario - TORINO  
BOSI Alberto - FIRENZE  
BRUGIATELLI Maura - MESSINA  
CAPPELLINI Maria Domenica - MILANO  
CARELLA Angelo Michele - GENOVA  
CAVO Michele - BOLOGNA  
CAZZOLA Mario - PAVIA  
CILLONI Daniela - TORINO  
CORRADINI Paolo - MILANO  
CUNEO Antonio - FERRARA  
DIRAIMONDO Francesco - CATANIA  
FALANGA Anna - BERGAMO  
FEDERICO Massimo - MODENA  
FERRARA Felice - NAPOLI  
FINAZZI Guido - BERGAMO  
FOA Robin - ROMA  
GAIDANO Gianluca - NOVARA  
GALLAMINI Andrea - CUNEO  
GIRELLI Domenico - VERONA  
GIULIANI Nicola - PARMA  
GOBBI Marco - GENOVA  
LEVIS Alessandro - ALESSANDRIA  
LO COCO Francesco - ROMA  
MARTELLI Maurizio - ROMA  
MAURO Francesca Romana - ROMA  
MECCUCCI Cristina - PERUGIA  
MORRA Enrico - MILANO  
MUSTO Pellegrino - RIGNANO IN VULTE (PZ)  
OLIVIERI Attilio - POTENZA  
PANE Fabrizio - NAPOLI  
PATRIARCA Francesca - UDINE  
PETRINI Mario - PISA  
PIZZOLO Giovanni - VERONA  
RODEGHIERO Francesco - VICENZA  
ROSSI Giuseppe - BRESCIA  
ROSTI Gianantonio - BOLOGNA  
SANTINI Valeria - FIRENZE  
SANTORO Armando - MILANO  
SEMENZATO Gianpietro - PADOVA  
SPECCHIA Giordina - BARI  
SPINA Michele - AVIANO (PN)  
TARELLA Corrado - TORINO  
VANNIUCCHI Alessandro Maria - FIRENZE  
VITTOLO Umberto - TORINO  
VOSO Maria Teresa - ROMA  
ZINZANI Pier Luigi - BOLOGNA



*We Innovate Healthcare*



### Segreteria Organizzativa

Doc Congress Srl - Via Giovanna d'Arco, 47  
20099 Sesto San Giovanni - Milano  
Tel.: 02 244491 Fax: 02 24449227  
info@doc-congress.com - www.doc-congress.com

4° Meeting Educazionale

# POST-ASH 2011

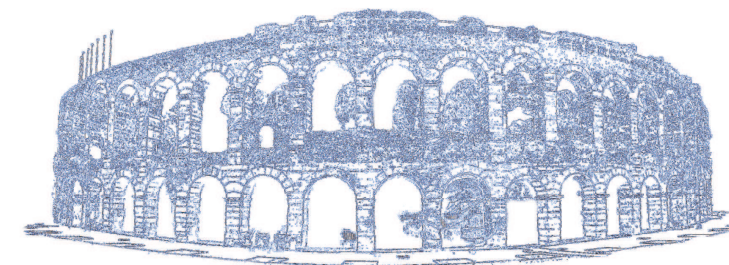
Verona  
17 - 19 febbraio 2011  
Palazzo della Gran Guardia

### COORDINATORI

Angelo Michele Carella (Genova)  
Pier Luigi Zinzani (Bologna)

### BOARD SCIENTIFICO

Paolo Corradini (Milano)  
Fabrizio Pane (Napoli)  
Giovanni Pizzolo (Verona)  
Umberto Vitolo (Torino)



## 4° Meeting Educazionale

# POST-ASH 2011

### PROGRAMMA SCIENTIFICO

#### GIOVEDÌ 17 Febbraio 2011

13h30	Registrazione dei partecipanti	
13h50	Benvenuto e introduzione ai lavori	A. M. CARELLA/G. PIZZOLO/P. L. ZINZANI
14h00	Presentazione della lettura	A. BOSI
14h10	Letture: Trapianto nelle talassemie	E. ANGELUCCI

#### 1ª SESSIONE LINFOMA DI HODGKIN E LINFOMI T P. L. ZINZANI

14h40	Linfoma di Hodgkin: malattia alla diagnosi	A. LEVIS
14h55	Linfoma di Hodgkin: strategie di salvataggio	A. SANTORO
15h10	Linfomi T: malattia alla diagnosi	A. GALLAMINI
15h25	Linfomi T: strategie di salvataggio	G. ROSSI
15h40	Discussione	
16h10	Take home messages	P. L. ZINZANI
16h20	Coffee break	

#### 2ª SESSIONE LINFOMI NON HODGKIN INDOLENTI P. CORRADINI

16h40	Linfomi follicolari: malattia alla diagnosi	M. FEDERICO
16h55	Linfomi follicolari: strategie di salvataggio	C. TARELLA
17h10	Linfomi indolenti non follicolari	E. MORRA
17h25	Discussione	
17h55	Take home messages	P. CORRADINI

#### 3ª SESSIONE LINFOMI NON HODGKIN AGGRESSIVI U. VITOLO

18h05	Giovane: malattia alla diagnosi	M. MARTELLI
18h20	Anziano: malattia alla diagnosi	M. SPINA
18h35	Strategie di salvataggio	A. OLIVIERI
18h50	Discussione	
19h20	Take home messages	U. VITOLO
19h30	Chiusura lavori	

#### VENERDÌ 18 Febbraio 2011

#### 4ª SESSIONE LEUCEMIE LINFATICHE CRONICHE G. PIZZOLO

08h30	Prognosi	M. GOBBI
08h45	Traattamento di prima linea	M. BRUGIATELLI
09h00	Strategie di salvataggio	F. R. MAURO
09h15	Discussione	
09h45	Take home messages	G. PIZZOLO

#### 5ª SESSIONE NOVITA' BIOLOGICHE 1 R. FOA'

09h55	La cellula staminale neoplastica	F. LO COCO
10h10	Leucemie acute mieloidi	F. DI RAIMONDO
10h25	Leucemie acute linfoidi	C. MECUCCI
10h40	Leucemia mieloida cronica	D. GILLONI
10h55	Discussione	
11h25	Take home messages	R. FOA'
11h35	Coffee break	

#### 6ª SESSIONE NOVITA' BIOLOGICHE 2 G. SEMENZATO

12h00	Sindromi linfoproliferative	G. SPECCHIA
12h15	Linfomi	G. GAIDANO
12h30	Trapianto allogenico	F. BENEDETTI
12h45	Discussione	
13h15	Take home messages	G. SEMENZATO
13h25	Colazione di lavoro	

#### 7ª SESSIONE EMATOLOGIA NON ONCOLOGICA M. PETRINI

14h15	Anemie	M. D. CAPPELLINI
14h30	Metabolismo del ferro	D. GIRELLI
14h45	Emostasi	F. RODEGHIERO
15h00	Trombosi	A. FALANGA
15h15	Discussione	
15h45	Take home messages	M. PETRINI

#### 8ª SESSIONE SINDROMI MIELOPROLIFERATIVE A. M. CARELLA

15h55	Leucemia mieloida cronica	G. ROSTI
16h10	Policitemia	A. M. VANNUCCHI
16h25	Trombocitemia	G. FINAZZI
16h40	Mielofibrosi primitiva	G. BAROSI
16h55	Discussione	
17h25	Take home messages	A. M. CARELLA
17h35	Chiusura lavori	

#### SABATO 19 Febbraio 2011

#### 9ª SESSIONE MIELOMA MULTIPLO M. BOCCADORO

08h30	Biologia e prognosi	N. GIULIANI
08h45	Giovane: malattia alla diagnosi	M. CAVO
09h00	Anziano: malattia alla diagnosi	P. MUSTO
09h15	Strategie di salvataggio	F. PATRIARCA
09h30	Discussione	
10h00	Take home messages	M. BOCCADORO
10h10	Coffee break	

#### 10ª SESSIONE LEUCEMIE ACUTE F. PANE

10h30	Leucemie acute mieloidi	S. AMADORI
10h45	Leucemie acute linfoidi	F. FERRARA
11h00	Strategie trapiantologiche	A. BACIGALUPO
11h15	Discussione	
11h45	Take home messages	F. PANE

#### 11ª SESSIONE SINDROMI MIELODISPLASTICHE A. CUNEO

11h55	Biologia e prognosi	M. CAZZOLA
12h10	Sindromi mielodisplastiche: basso rischio	M. T. VOSO
12h25	Sindromi mielodisplastiche: alto rischio	V. SANTINI
12h40	Strategie trapiantologiche	E. P. ALESSANDRINO
12h55	Discussione	
13h25	Take home messages	A. CUNEO
13h35	Chiusura lavori	
13h45	Colazione di lavoro	